



ARTISTIC COLOR SETA



Stilvolle Wand- und Deckengestaltung in besonderen Farben

Hochwertige, dekorative Gestaltungstechnik auf wässriger Acrylharzbasis für innen. Mit ARTISTIC COLOR SETA können seidenglänzende Lasureffekte hergestellt werden. ARTISTIC COLOR SETA eignet sich für besonders stilvolle Wand- und Deckengestaltungen mit wunderschönen, seidenmatten-seidenglänzenden Farbtönen und Nuancen.

Verarbeitung

ARTISTIC COLOR PRIMER im Farbton Bianco (weiß) vollflächig deckend auftragen.

Seiden Spachteffekt | Seto: Mit der ARTISTIC COLOR KUNSTSTOFFKELLE oder der ARTISTIC COLOR VENEZIANERKELLE den Materialauftrag in unregelmäßigen, sich überkreuzenden Spachtelschlägen anfangs unter geringem Druck ausführen. Nach der vollständigen Trocknung (min. 4 – 6 Stunden) einen zweiten Materialauftrag wie den Ersten ausführen.

Orientseiden-Effekt | Oriento: Materialauftrag mit der ARTISTIC COLOR KUNSTSTOFFKELLE oder der ARTISTIC COLOR VENEZIANERKELLE ausführen (2 – 3 m²). Den noch nassen ARTISTIC COLOR SETA Materialauftrag mit einem Rundspachtel in unregelmäßigen, ununterbrochenen Kreisbewegungen (niemals linear) im Uhrzeigersinn unter geringem Druck bearbeiten. In Ecken bzw. an schwer zugänglichen Stellen den Rundspachtel klein verwenden.

Produkt	Verdünnung	Verbrauch pro Auftrag	Gebindegröße	Trocknungszeit
ARTISTIC COLOR PRIMER	max. 10% mit Wasser	ca. 8 – 10 m ² /l ca. 100 – 125 ml/m ²	1 Liter 5 Liter	6 – 8 Stunden
ARTISTIC COLOR SETA	unverdünnt	ca. 7 – 8 m ² /l ca. 125 – 140ml/m ²	1 Liter 2,5 Liter 5 Liter	6 – 8 Stunden

Weitere Techniken oder Hinweise im Technischen Merkblatt beachten.



ARTISTIC COLOR SETA

Einzigartiger Samteffekt
gepaart mit metallischen Strukturen



ARTISTIC COLOR
SETA



EFFETTO: Seto
Base



EFFETTO: Oriento
Lino | G11



ARTISTIC COLOR
SETA

**Metallische Elemente im Zusammenspiel
mit raffiniertem Stucco-Effekt**

Acrylpachtelmasse mit Edelmetallpigmenten auf Wasserbasis für den Innenbereich. Es ermöglicht Ihnen, elegante Dekorationen mit besonderen Reflexionen in verschiedenen Farbtönen und Nuancen zu kreieren.



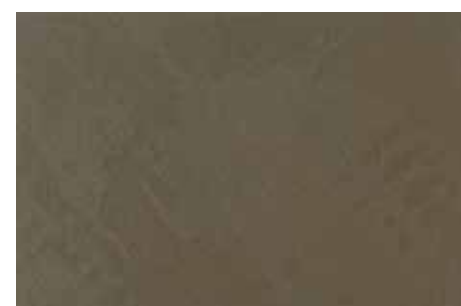
Poliestere | G12



Organza | G13



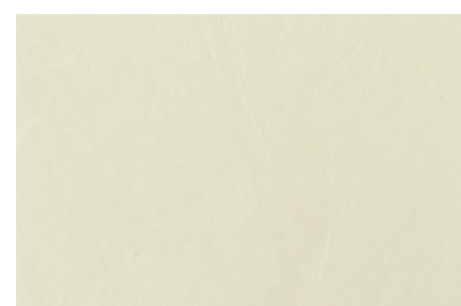
Tela | G14



Cavo | G15



Flanella | G16



Cotone | G17



ARTISTIC COLOR
SETA



Romanita | G18



Seta | G19



Chiffon | G20



Lana | G21



Raso | G22



Taffetà | G23



Duchessa | G24



Cashmere | G25